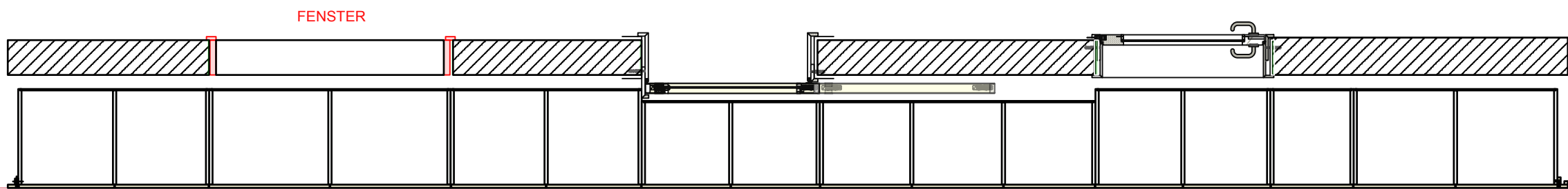
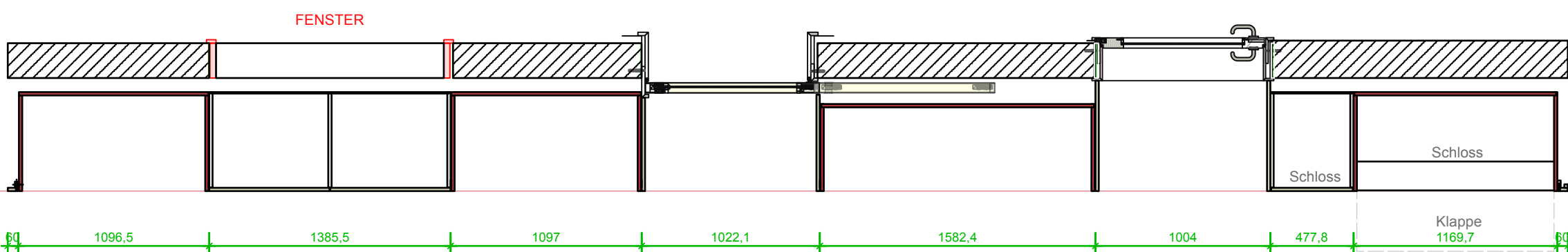
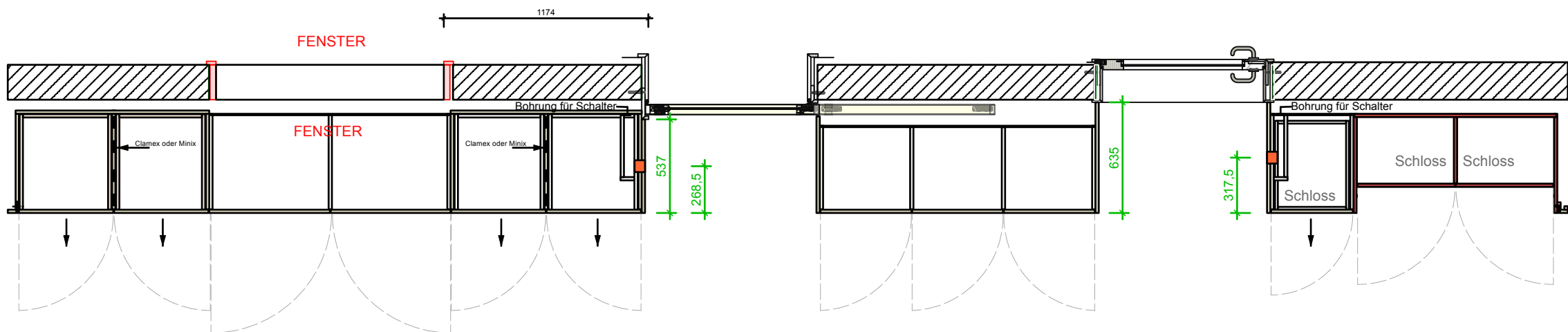


Korpus: U566 PE weiß 19mm Melamin 2mm ABS Kante weiß
RW: U566 PE weiß 8mm Melamin 2mm ABS Kante weiß
Schub: U566 PE weiß 16mm Melamin 2mm ABS Kante weiß
Griff: Fichte Rund D60mm lt. Muster Fichte weiß gebeizt
Formt: Fichte furniert weißlich gebeizt lackiert 2mm Furnierkante



alles Korpen vor Bohren zum verbinden
Rückläufer und Blenden Dübeln (Fixchip oder Lamello oder Fremdfeder an Tischfräse auch OK)
Türpuffer überall
Achtung Schüssler
Schub weiß U566PE
Rollkisten 3-S kante Sichtbar 3-S

